

Impermeabilizzare balconi e terrazze senza demolire

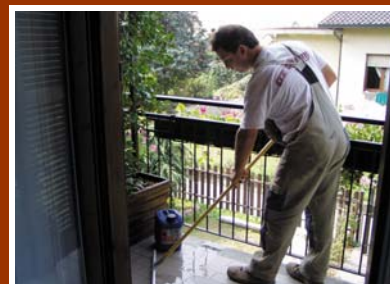
REPORT

Giugno 2005



IL PROBLEMA :

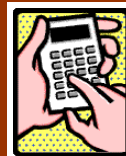
I piani di calpestio di balconi e terrazze, comunque rivestiti, possono presentare problemi di infiltrazione dovuti a carenze o a deperimento dell'impermeabilizzazione esistente, alla labilizzazione dei leganti nelle connessioni, all'insorgere di fessure e microfessure, ecc.



I metodi di intervento usuali prevedono la demolizione ed il rifacimento e risultano particolarmente onerosi, sia in termini di costo che di disagio.

LA SOLUZIONE :

L'utilizzo di **PROTECH BALCONY** consente, in molti casi, di porre rimedio al problema in modo rapido, senza demolizioni e disagi, con costi estremamente contenuti che si possono verificare facilmente.



il sistema

Basato sulle peculiarità di **PROTECH BALCONY**, si avvale anche dell'azione sinergica del "suo" stucco complementare ad elevata aderenza **STUCCO BALCONY**.

PROTECH BALCONY è un prodotto di agevole e rapida applicazione. È sufficiente stenderlo con uno spazzolone, sulle superfici pulite e asciutte, per risolvere il problema delle infiltrazioni. La durata efficace del prodotto, applicato su superfici stabilizzate e non soggette a movimenti dinamici, è normalmente intorno a 10 anni. L'eventuale ulteriore applicazione di **PROTECH BALCONY**, ove necessario, non presenta problemi.

STUCCO BALCONY

È uno stucco cemento-polimerico fine, bicomponente, di consistenza plastico fluida, per la colmatatura di fessure statiche, fughe aperte, microcavità, ecc.

CONSUMO
1,8 kg/mm/m²



PROTECH BALCONY

È un liquido incolore, ad elevata efficacia penetrante ed impermeabilizzante, basato su una soluzione bilanciata di resine e polimeri organici, catalizzati.



CARATTERISTICHE TECNICHE

aspetto	soluzione incolore
densità	0,89 kg/dm ³
contenuto solidi	6,5 (% in peso)
pH	7,5 (variabile da 7 a 8)
Infiammabilità (metodo ABEL/tazza chiusa)	23 °C
conservabilità	12 mesi : teme il gelo
efficacia impermeabilizzante	dopo 24 ore
essiccazione completa	dopo 7 giorni



RESA INDICATIVA (m²/litro)

superfici piastrelate :	5 - 7	mattoni e calcestruzzo compatti	4 - 5
mattoni e calcestruzzo porosi	2, 5	Pietra naturali	4



protocollo indicativo



- 1 pulizia accurata delle superfici, da effettuarsi con acqua calda e detergente (alcalino o acido (in funzione del tipo di imbrattamenti da rimuovere).
- 2 ripristino della malta di colmataura delle fughe fra mattonelle, e/o delle fessurazioni eventualmente presenti, mediante applicazione, a spatola o per versamento, di specifico stucco cementizio fluido **STUCCO BALCONY**, ivi compresa la sostituzione delle mattonelle rotte o gravemente danneggiate, ove presenti e l'asportazione delle eccedenze di stucco mediante spatola gommata
- 3 applicazione della specifica soluzione penetrante, impermeabilizzante **PROTECH BALCONY** da effettuarsi mediante versamento diretto di quantità limitate di prodotto da distribuire omogeneamente sulla superficie, mediante spatola gommata o spandicera.
- 5 asportazione del prodotto eccedente, mediante spatola gommata, da effettuarsi entro e non oltre 60' dall'avvenuta stesura dell'impermeabilizzante ed eventuale ulteriore pulizia delle superfici, ove necessaria, con straccio asciutto o imbevuto con diluente nitro.

Edoardo Mocco

(Direzione Tecnica)

AZICHEM S.r.l. – www.azichem.it

Via Gentile, 16/A – 46044 – GOITO (MN) ITALY – tel. 0376/604185 – fax 0376/604398 – e-mail : info@azichem.it
 Direzione Tecnica : Via Mercantini, 6 - 20158 - MILANO - tel. 02/3761619 - fax 02/3761435