

Distanziatori impermeabili

Sistema autosigillante, brevettato, per l'ermetizzazione dei distanziatori di cassero a lama e tubolari in PVC, attraverso l'azione di guarnizioni e tappi idroespansivi.

RINGSEAL - L 19

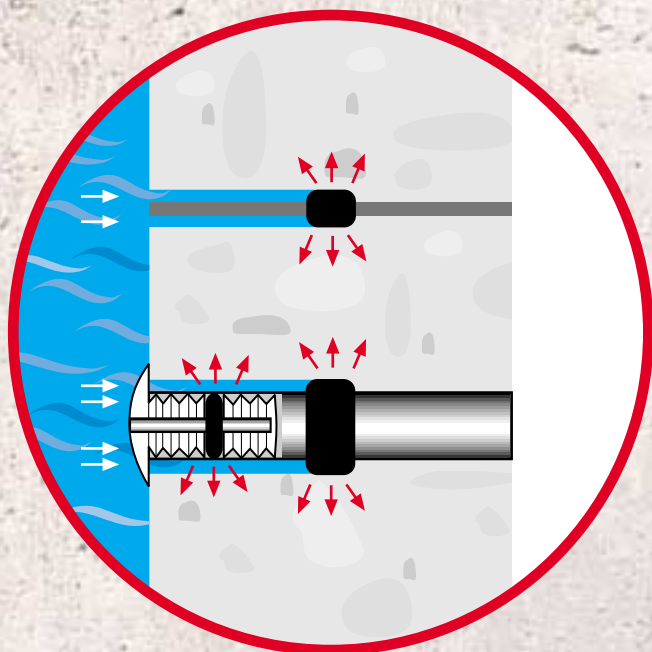
Guarnizione rettangolare, in gomma idroespansiva, per distanziatori di cassero a lama.

RINGSEAL - T 21

Guarnizione anulare, in gomma idroespansiva, per distanziatori di cassero tubolari in PVC.

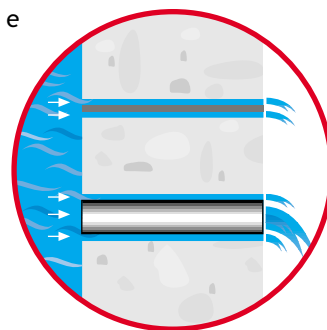
CORKSEAL - T 21

Tappo cilindrico a doppia tenuta, in gomma idroespansiva, per distanziatori di cassero tubolari in PVC.



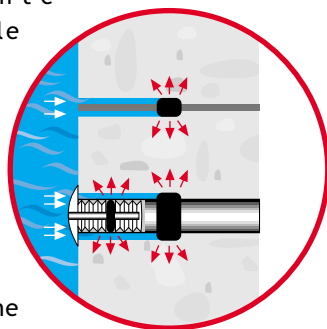
IL PROBLEMA

Nei manufatti in calcestruzzo posti sotto il piano di campagna e comunque in prossimità di falde acquifere, i distanziatori di cassero, a lama e tubolari in PVC, costituiscono un elemento di discontinuità, permeazione ed infiltrazione. L'acqua infatti trova, in corrispondenza dell'interfaccia calcestruzzo-distanziatore (sede di ritiri differenziali e di frequenti vespai) ed all'interno degli elementi tubolari (anche in presenza degli usuali tappi di chiusura) una facile via di accesso e di infiltrazione in grado di pregiudicare gravemente la tenuta ermetica del manufatto il cui presidio è stato fino ad ora di difficile e onerosa realizzazione.



LA SOLUZIONE

Con RINGSEAL-L19 (per distanziatori a lama) e con RINGSEAL-T21 abbinato a CORKSEAL-T21 (per distanziatori tubolari), entrambe le vie di accesso preferenziali sopra descritte, vengono presidiate definitivamente attraverso l'agevole installazione di elementi che, aumentando considerevolmente il proprio volume, rendono assolutamente privo di rischi di infiltrazione la presenza dei distanziatori, per altro praticamente indispensabili nei moderni sistemi costruttivi.



RINGSEAL - L 19

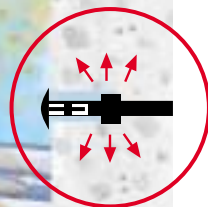
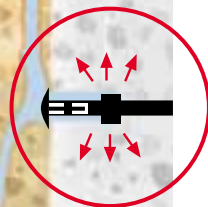
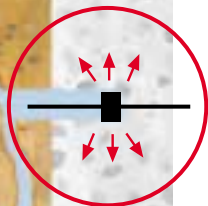
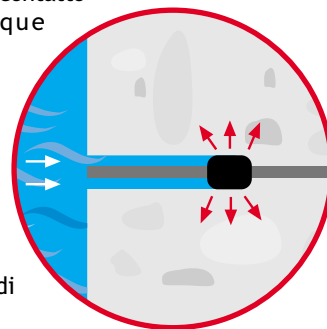
Guarnizione rettangolare, in gomma idroespansiva, per distanziatori di cassero a lama.



RINGSEAL-L19 è una guarnizione rettangolare in gomma idroespansiva che, posta a contatto con l'acqua, reagisce aumentando il proprio volume iniziale, sigillando in tal modo, ogni possibile discontinuità fra il distanziatore di cassero a lama

ed il calcestruzzo circostante. L'azione idroespansiva è tarata per svolgere la propria funzione in tempi successivi al getto di calcestruzzo. Ne consegue che la capacità ermetizzante di RINGSEAL-L19 resta sempre disponibile ed attivabile negli anni dal contatto con l'acqua comunque determinatosi.

Nella versione standard, la guarnizione RINGSEAL-L19, è dimensionata per le usuali misure dei distanziatori di cassero a lama, normalmente utilizzati in edilizia, nella fattispecie con larghezza di mm 19 circa.



WATERSTOP IDROESPANSIVO



RINGSEAL - T 21

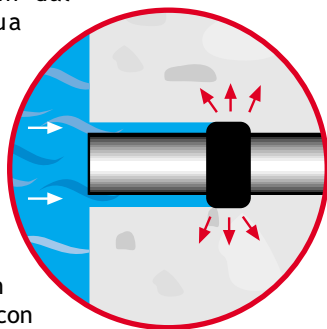
Guarnizione anulare, in gomma idroespansiva, per distanziatori di cassero tubolari in PVC.



RINGSEAL-T21 è una guarnizione anulare in gomma idroespansiva che, posta a contatto con l'acqua, reagisce aumentando il proprio volume iniziale, sigillando in tal modo, ogni possibile discontinuità fra il distanziatore di cassero tubolare in PVC ed il

calcestruzzo circostante. L'azione idroespansiva è tarata per svolgere la propria funzione in tempi successivi al getto di calcestruzzo. Ne consegue che la capacità ermetizzante di RINGSEAL-T21 resta sempre disponibile ed attivabile negli anni dal contatto con l'acqua comunque determinatasi.

Nella versione standard, la guarnizione RINGSEAL-T21, è dimensionata per le usuali misure dei distanziatori di cassero tubolari in PVC normalmente utilizzati in edilizia, nella fattispecie con diametro interno di mm 21,3.



PROCEDURA DI INSTALLAZIONE DI RINGSEAL-T21

- 1) Posizionare la guarnizione idroespansiva RINGSEAL-T21 con l'apposita pinza tre becchi k4, in posizione centrale rispetto alla lunghezza del distanziatore di cassero tubolare in PVC.
- 2) Costruire la prevista cassetta utilizzando i distanziatori tubolari così preparati e procedere con le usuali operazioni di getto del calcestruzzo.



CORKSEAL - T 21

Tappo cilindrico a doppia tenuta, in gomma idroespansiva, per distanziatori di cassero tubolari in PVC.

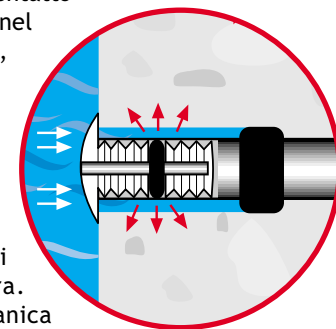


CORKSEAL-T21 è un dispositivo di chiusura ermetica per distanziatori tubolari in PVC, costituito da un manicotto in gomma idroespansiva, confinato da appositi elementi di compressione in plastica corrugata, collegati assialmente da un rivetto. Gli elementi di

compressione sono funzionalmente sagomati al fine di assicurare dopo il montaggio con punzone e il serraggio con rivettatrice, il necessario mantenimento in sito del manicotto idroespansivo. L'azione idroespansiva del manicotto, attivata dal contatto

con l'acqua, comunque nel tempo determinatasi, anche dopo anni rispetto all'avvenuta installazione di CORKSEAL-T21, costituisce l'elemento di tenuta idraulica primaria, di per se stessa in grado di assicurare la sigillatura.

La deformazione meccanica degli elementi di confinamento in materiale plastico, assolve alla funzione di tenuta idraulica secondaria, unitamente a quella di stabilità di assemblamento.



PROCEDURA DI INSTALLAZIONE DI CORKSEAL-T21

- 1) Inserire CORKSEAL-T21 nel distanziatore di cassero tubolare in PVC, mediante semplice percussione da esercitarsi con l'apposito Punzone.
- 2) Serrare il dispositivo, così inserito, mediante rivettatrice manuale od elettrica.



COMPONENTI ED ACCESSORI DEL SISTEMA



RINGSEAL-L19

guarnizione rettangolare, in gomma idroespansiva, per la sigillatura ermetica dei distanziatori di cassero a lama.



RINGSEAL-T21

guarnizione anulare, in gomma idroespansiva, per la sigillatura ermetica esterna, perimetrale, dei distanziatori di cassero tubolari in PVC.



CORKSEAL-T21

tappo cilindrico in plastica corrugata, accoppiato con un manicotto in gomma idroespansiva, per la sigillatura ermetica, interna, dei distanziatori di cassero tubolari in PVC.



PINZA TRE BECCHI K4

Pinza speciale a tre becchi, per facilitare l'installazione delle guarnizioni rettangolari RINGSEAL-L19 e anulari RINGSEAL-T21, all'esterno dei distanziatori di cassero a lama e tubolari in PVC.



PUNZONE PER CORKSEAL-T21

accessorio speciale in plastica dura, riutilizzabile, per l'installazione dei tappi cilindrici CORKSEAL-T21, all'interno dei distanziatori di cassero tubolari in PVC.



RIVETTATRICE PER CORKSEAL-T21

normale rivettatrice, manuale od elettrica, da utilizzare per il serraggio dei tappi cilindrici CORKSEAL-T21, all'interno dei distanziatori di cassero tubolari in PVC.

La produzione Azichem è suddivisa in 13 categorie funzionali. Questo opuscolo è rappresentativo soltanto di una parte dei prodotti e delle tecnologie che Azichem offre ai propri clienti. Visitate il nostro sito www.azichem.it e richiedeteci le documentazioni tecniche e i cd-rom disponibili riguardanti i sottoelencati argomenti di vostro interesse.

- ⊙ Riparazione ripristino e protezione di strutture in calcestruzzo degradato
- ⊙ Restauro e rivestimento di edifici civili, d'epoca e monumentali
- ⊙ Deumidificazione e coibentazione di edifici civili, d'epoca e monumentali
- ⊙ Impermeabilizzazioni cementizie, osmotiche
- ⊙ **Impermeabilizzazioni bentonitiche e idroespansive**
- ⊙ Impermeabilizzazioni e rivestimenti polimerici
- ⊙ Ancoraggi, fissaggi e consolidamenti
- ⊙ Preparati epossidici per ripristini e incollaggi strutturali
- ⊙ Pitture, intonachini e fissativi per calcestruzzo e murature
- ⊙ Prodotti liquidi per il trattamento delle superfici
- ⊙ Lattici, additivi, adesivi e prodotti complementari
- ⊙ Fibre di rinforzo
- ⊙ Prodotti e sistemi per pavimentazioni, massetti e sottofondi

aziChem[®]
PRODOTTI SPECIALI PER L'EDILIZIA E LA BIOEDILIZIA