

# PROTECHBalcony



## TUTTI I VANTAGGI

Non pellicolare e trasparente

Evita la rimozione della  
pavimentazione esistente

Applicabile su clinker,  
gres porcellanato, cemento, cotto,  
pietre e agglomerati grezzi

Penetra e sigilla fessurazioni

Immediatamente pedonabile

Insensibile termicamente  
e resistente ai raggi UV

Resa elevata ed efficacia  
durevole nel tempo

Scopri di più su  
[www.protech-balcony.it](http://www.protech-balcony.it)

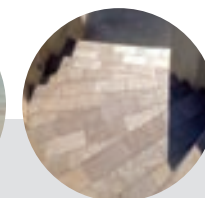


# PROTECHBalcony



Impermeabilizzante  
trasparente non pellicolare  
da applicare senza demolire  
la pavimentazione esistente

## STOP ALLE INFILTRAZIONI D'ACQUA SU TERRAZZE, BALCONI E SCALE PIASTRELATE



È un prodotto

**aziChem**<sup>®</sup>  
PRODOTTI SPECIALI PER L'EDILIZIA E LA BIOEDILIZIA

Via G.Gentile 16/A 46044 | Goito (MN) Italy  
Ph. +39 0376.604185 | Fax +39 0376.604398  
info@azichem.com | www.azichem.com

**aziChem**<sup>®</sup>  
PRODOTTI SPECIALI PER L'EDILIZIA E LA BIOEDILIZIA



# PROTECH Balcony

Terrazze e balconi sono una piacevole estensione esterna del proprio spazio abitativo. In presenza di problemi di permeazione e penetrazione dell'acqua, possono però creare dissidi condominiali, spese ingenti con conseguenti stress e disagi. **Il ripristino della tenuta impermeabile comporta sempre il ricorso a metodologie costose ed impegnative.**



IL PROBLEMA  
È ACQUA PASSATA

**PROTECH BALCONY** è una soluzione concentrata di resine siliconiche e polimeri organici catalizzati che crea una barriera impermeabile interna, diffusa, non pellicolare, fortemente idrorepellente, in grado di colmare e sigillare porosità e microfessurazioni, fino a 1 mm, senza inibire la traspirazione.

Il sistema **PROTECH BALCONY**, da oltre vent'anni, pone rimedio ai problemi di permeazione ed infiltrazione d'acqua in **terrazze, balconi, rampe di scale, box doccia pavimentate, opere e manufatti in calcestruzzo e muratura**, facilmente ed in modo rapido e risolutivo con indubbio risparmio di tempo e di denaro.

## APPLICAZIONE

Le fasi essenziali, possono essere così riassunte:

### 1 PULIZIA PROFONDA DEL SUPPORTO



Diluire il detergente acido **DETERG-A** con una quantità di acqua proporzionata alla rilevanza delle impurità e concrezioni presenti sulla superficie. Versare la soluzione sulla superficie, distribuendola al meglio con uno spazzolone tira-liquidi. Attendere 15 minuti per la reazione acida, schiumosa. Lavare con acqua abbondante.

### 2 STUCCATURA DELLE FUGHE



Fessure e discontinuità evidenziate dalla pulizia dovranno essere attentamente colmate con lo speciale stucco impermeabile **STUCCO BALCONY**, anche in corrispondenza del battiscopa e delle soglie. Gli eventuali giunti di movimento dovranno essere trattati con **PROTECH FLEX**, lo specifico sigillante poliuretano in cartuccia estraibile ad elevata elasticità.

### 3 STESURA DELLA SOLUZIONE IMPERMEABILIZZANTE



Versare **PROTECH BALCONY** sulle aree da impermeabilizzare, spargendolo con un tira-liquidi, insistendo maggiormente sulle fughe tra le mattonelle e sul battiscopa. Lasciare reagire il prodotto per almeno un'ora prima di effettuare la prova di allagamento superficiale. Tali operazioni dovranno essere effettuate ad avvenuto indurimento delle stuccature.

### 4 ASPORTAZIONE DEL MATERIALE ECCELENTE



Dopo un'ora dalla stesura, rimuovere con uno straccio imbevuto di diluente nitro eventuali residui e ristagni di prodotto rimasti sulla superficie della pavimentazione. L'impermeabilizzazione trasparente non pellicolare ad alto potere idrorepellente sarà così completa.