

clayseal 25.20

GIUNTO IDROESPANSIVO, SIGILLANTE
A BASE DI BENTONITE SODICA

CARATTERISTICHE TECNICHE

Sezione del cordolo	25 x 20 mm
Lunghezza del cordolo	5 mt (scatola da 30 mt - n° 6 cordoli)
Colore	Nero
Contenuto di bentonite sodica	75%
Contenuto di leganti polimerici idroespansivi	25%
Peso specifico (ASTM) kg/dm ³ a 20°C	1,4 - 1,5
Allungamento a rottura (%)	60
Peso kg/mt	0,83
Intervallo termico di applicazione	-15°C/+50°C
Espansione potenziale	tra 110 e 500%
Espansione a 7 gg. con pH 7	243,4%
Espansione a 7 gg. con pH 12,33	110,4%
Conservabilità protetta	12 mesi

NB: Consultare su www.azichem.it il rapporto di prova:
"Verifica dell'incremento di volume n°135/CHI/15/09/0252
del 06.04.2009 - Laboratorio Cismondi srl - Cuneo"

Commento esplicativo della prova da parte degli sperimentatori:
"Le prove di laboratorio hanno dimostrato che CLAYSEAL 25.20 presenta un incremento di volume a contatto con l'acqua del 243,4%, valore da ritenersi elevato e più che sufficiente per la funzione che deve assolvere. La superficie del campione rimane liscia, compatta e priva di fessurazioni. Il calcestruzzo oppone resistenza all'espansione, quindi CLAYSEAL 25.20, a fronte del suo elevato incremento di volume, eserciterà una buona pressione di espansione in opera impedendo la permeazione dell'acqua nei punti di ripresa di getto. L'incremento di volume a pH 12,33 (pH dell'acqua presente nel calcestruzzo ancora fresco) è 110,4%, valore superiore al parametro minimo di incremento di volume (100%). Anche a pH 12 la superficie del campione rimane inalterata e priva di fessurazioni. CLAYSEAL 25.20 è un prodotto idoneo per essere utilizzato in ambiente basico, a contatto con il calcestruzzo fresco ed indurito".

La produzione AZICHEM contempla 9 linee funzionali, sottoelencate, orientate alle più svariate esigenze della costruzione e del restauro. Al riguardo, il nostro portale www.azichem.it propone le documentazioni più aggiornate che Vi invitiamo a consultare.



BUILDING

PRODOTTI PER IL RIPRISTINO E LA MANUTENZIONE DI EDIFICI CIVILI E INDUSTRIALI



OPUS

PRODOTTI PER IL RESTAURO, LA DEUMIDIFICAZIONE E L'ISOLAMENTO TERMICO



AQUA

PRODOTTI PER L'IMPERMEABILIZZAZIONE E L'ERMETIZZAZIONE DELLE OPERE EDILI



INFRA TECH

PRODOTTI PER L'EDILIZIA INFRASTRUTTURALE E LE GRANDI OPERE



FIBRE

PRODOTTI E TECNOLOGIE PER IL RINFORZO STRUTTURALE E ANTIFESSURATIVO



FLOOR

PRODOTTI PER PAVIMENTI IN CALCESTRUZZO E IN TERRA STABILIZZATA



ADMIX

LATTICI, ADDITIVI, ADESIVI E PRODOTTI AUSILIARI



GIOTTO

PRODOTTI PER LA PROTEZIONE, LA TINTEGGIATURA ED IL RIVESTIMENTO



SANAGEB

PRODOTTI NATURALI PER LA BIOEDILIZIA

Waterstop in bentonite sodica

clayseal 25.20

GIUNTO IDROESPANSIVO, SIGILLANTE, A BASE DI BENTONITE SODICA

PER ASSICURARE LA SICURA TENUTA ERMETICA DELLE CONNESSIONI E DELLE RIPRESE DI GETTO TRA SOLETTE E MURI DI ELEVAZIONE, COSI' COME TRA MURI DI ELEVAZIONE ACCOSTATI

- FISSAGGIO MEDIANTE SEMPLICE CHIODATURA CON CHIODI D'ACCIAIO
- ESPANDE QUASI 5 VOLTE IL SUO VOLUME INIZIALE A CONTATTO CON L'ACQUA
- LA GABBIETTA FERMAGIUNTO NON È OBBLIGATORIA*
- L'ESPANSIONE INIZIALE È RITARDATA DI 72 ORE



mauromorselli studio grafico



www.water-stop.it

aziChem

PRODOTTI SPECIALI PER L'EDILIZIA E LA BIOEDILIZIA

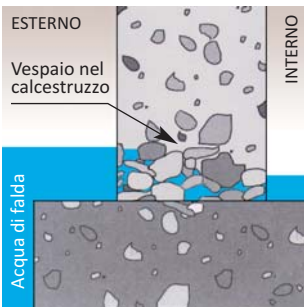
AZICHEM SRL - Via G. Gentile, 16/A - 46044 GOITO (MN) ITALY
Phone +39 0376.604185/604365 - Fax +39 0376.604398
E-mail: info@azichem.it - www.azichem.it



Registrazione n° 0012025

aziChem

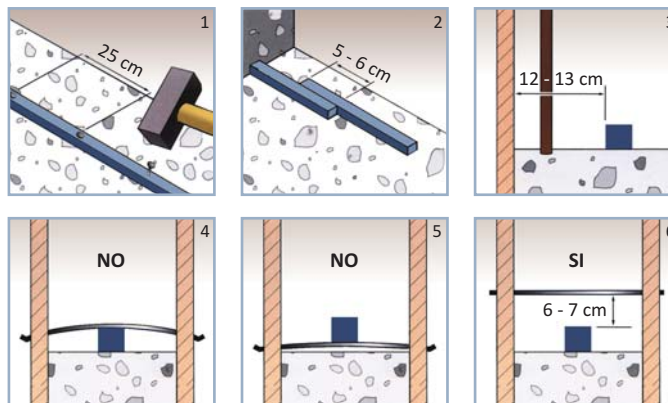
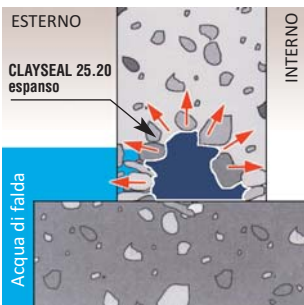
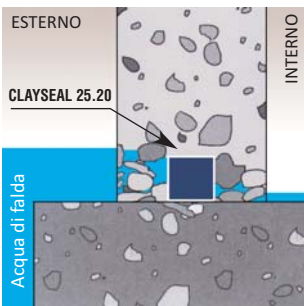
PRODOTTI SPECIALI PER L'EDILIZIA E LA BIOEDILIZIA



CLAYSEAL 25.20

È un giunto waterstop idroespansivo, sigillante, di colore nero, a base di bentonite sodica (75%) e specifici leganti polimerici idroespansivi (25%), da utilizzare per assicurare la capacità ermetica e la permanente tenuta idraulica delle connessioni e delle riprese di getto tra solette e muri di elevazione, così come tra muri di elevazione accostati.

CLAYSEAL 25.20 è un waterstop in bentonite sodica di semplice ed agevole messa in opera. Non richiede particolari preparazioni dei supporti, sedi presagomate ecc.. Viene fissato al piano di posa in calcestruzzo, mediante semplice chiodatura con chiodi d'acciaio e rondelle. Non richiede l'obbligo di particolari accorgimenti di protezione, né di gabbiette fermagiunto*, se non in casi particolari. A contatto con l'acqua, attraverso la formazione di un sistema colloidale stabile che garantisce la permanente tenuta ermetica della connessione, **CLAYSEAL 25.20** aumenta il proprio volume. L'espansione iniziale del giunto, attraverso un particolare rivestimento superficiale, è ritardata di 72 ore rispetto al primo contatto con l'acqua, al fine di consentire l'assenza di deformazioni nella fase iniziale di indurimento del calcestruzzo fresco. Sconsigliamo, comunque, l'installazione in caso di temporali precoci o laddove l'umidità risulta eccessiva (pozzanghere).



SISTEMA DI POSA

Il waterstop **CLAYSEAL 25.20** va steso sul piano di posa del calcestruzzo, previa pulizia ed asportazione di eventuale polvere e materiali incoerenti, e quindi chiodato con chiodi di acciaio e rondelle ogni 25 cm circa (fig. 1).

Se la superficie di posa è particolarmente ruvida, dovrà essere opportunamente lisciata mediante asportazione del materiale eccedente o attraverso la rasatura con apposita malta cementizia. In alternativa dovrà essere esercitata sul cordolo un'adeguata pressione con il palmo della mano o con un martello a base larga, al fine di adattare il cordolo stesso alle asperità del supporto. Per la sigillatura delle connessioni (giunture), in corrispondenza delle estremità dei cordoli, è necessario realizzare un accostamento laterale dei profilati, per almeno 5 - 6 cm. (fig. 2).

CLAYSEAL 25.20 è adatto solamente per riprese di getto rigide (statiche, con i ferri passanti) e non di dilatazione. Deve essere posto a diretto contatto con il supporto e fissato nella mezzera della futura muratura, posizionandolo in modo da essere ricoperto da almeno 12-13 cm di calcestruzzo fresco (fig. 3). La distanza minima dai distanziatori di cassero (siano essi in lame d'acciaio che in tubi in PVC), dovrà inoltre risultare non inferiore a 6 - 7 cm (foto 4 - 5 - 6).



* NOTA BENE:

Per situazioni applicative disagiati o particolarmente complesse, è disponibile una speciale gabbietta in filo di acciaio, con maglia quadrata da 8x8 mm, della lunghezza di 1 metro, denominata "RETE BENTONET".



Nell'ipotesi di acque di falda ad elevato contenuto salino o particolari percolati a pH variabile, dovranno essere effettuate opportune prove preliminari di espansione.

Per ulteriori informazioni di carattere tecnico/applicativo, consultare il nostro "Servizio tecnico"

info@azichem.it