

Sigillante in pasta, idroespansivo

FLEXSEAL 300

**WATERSTOP IN PASTA IDROESPANSIVA
IN CARTUCCIA ESTRUDIBILE**

CARATTERIZZATO DA SPICcate CARATTERISTICHE ADESIVE,
DI ELASTICITA' E DI ESPANSIONE FINO A 2 VOLTE
IL PROPRIO VOLUME INIZIALE

- SPICcate CARATTERISTICHE ADESIVE SU MOLTEPLICI SUPERFICI
- ELEVATE CARATTERISTICHE DI ELASTICITA'
- ECCELLENTE LAVORABILITA'
- ESPANDE PER REAZIONE CON L'ACQUA FINO A 2 VOLTE IL PROPRIO VOLUME



www.water-stop.it



Registrazione n° 0012025

aziChem

PRODOTTI SPECIALI PER L'EDILIZIA E LA BIOEDILIZIA

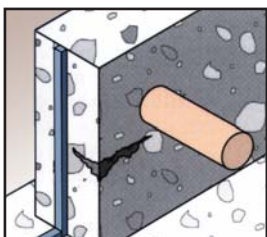


FLEXSEAL 300

SIGILLANTE IN PASTA,
IDROESPANSIVO



FLEXSEAL 300 è un sigillante tixotropico in pasta, caratterizzato da eccellente lavorabilità, a base di speciali gomme idrofile, fornito in cartucce da 300 cc. FLEXSEAL 300 polimerizza attraverso un processo innescato dalla presenza di umidità mantenendo, anche dopo la polimerizzazione, elevate caratteristiche di elasticità nonché la capacità di espandere, sino a 2 volte il volume iniziale, mediante reazione con l'acqua, ivi compresa l'acqua fortemente alcalina, caratteristica dell'idratazione del cemento.



CARATTERISTICHE GENERALI

FLEXSEAL 300 è caratterizzato da spiccate caratteristiche adesive anche nei confronti delle superfici ruvide del calcestruzzo grezzo. Questa proprietà, unitamente alla gradualità del processo di espansione per reazione con l'acqua, fanno di FLEXSEAL 300 un eccellente sigillante ermetico dalle molteplici applicazioni.



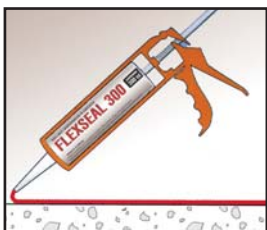
POSA

Pulire accuratamente le superfici di applicazione di FLEXSEAL 300 eliminando gli imbrattamenti le eventuali sostanze oleose, le parti disaggregate ed incoerenti. Rompere la membrana di protezione antiumidità posta sotto il tappo della cartuccia e tagliare la punta del beccuccio ad un'altezza proporzionale all'intervento da eseguire. Applicare quindi FLEXSEAL 300 con la pistola da estrusione, in modo continuo ed uniforme.



ACCORGIMENTI

Evitare il contatto con l'acqua prima dell'indurimento del prodotto. Eventuali cordoli continui, rea-



lizzati con FLEXSEAL 300 debbono essere sempre contrastati, dopo la posa, con almeno cm 6 - 7 di confinamento.

CONFEZIONI

Cartucce da 300 cc (in scatole da 12 cartucce)

CONSUMI

Variabili con il tipo di impiego

CAMPI DI IMPIEGO

Le applicazioni di FLEXSEAL 300 sono:

fig.1 e 2) Sigillante di venute d'acqua da fessurazioni e lame di cassero, avendo poi cura di ricoprire con almeno 6 - 7 cm di malta cementizia tixotropica espansiva (GROUT 2-TIX).

fig.3) Guarnizione idroespansiva attorno alle tubature.

fig.4) Guarnizione idroespansiva attorno a strutture in acciaio.

fig.5) Sigillante adesivo per la congiunzione di 2 manufatti in calcestruzzo.

fig.6) Ausilio all'installazione di waterstop SEALGUM 20.10/3V su supporto cementizio molto irregolare (prima del fissaggio con chiodi.)

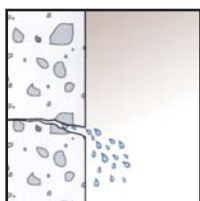


fig.1

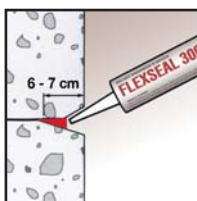


fig.2

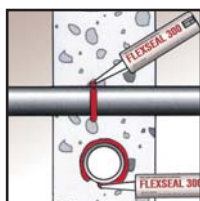


fig.3

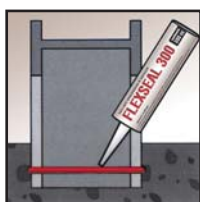


fig.4

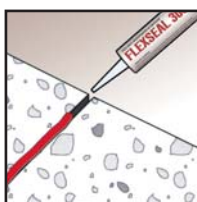


fig.5



fig.6

CARATTERISTICHE TECNICHE

Peso specifico (kg/dm ³ - JIS A 5758)	1,28
Colore	rosso
Tempo di estrusione a 7°C	7 secondi
Slump a 5°C	0
Essiccazione al tatto a 30°C	< 10 ore
Resistenza a rottura dopo l'indurimento	11 kg/cm ²
Allungamento dopo indurimento	680%
Durezza JIS A, dopo indurimento	28
Espansione stabile in acqua media	100%

La produzione AZICHEM contempla **9 linee funzionali**, sottoelencate, orientate alle più svariate esigenze della costruzione e del restauro. Al riguardo, il nostro portale www.azichem.it propone le documentazioni più aggiornate che Vi invitiamo a consultare.



Building

Prodotti per il ripristino e la manutenzione di edifici civili e industriali.



Opus

Prodotti per il restauro, la deumidificazione e l'isolamento termico.



Stop all'Acqua

Prodotti per l'impermeabilizzazione e l'ermetizzazione delle opere edili.



Infratech

Prodotti per l'edilizia infrastrutturale e le grandi opere.



Fibre

Prodotti e tecnologie per il rinforzo strutturale e antifessurativo.



Floor

Prodotti per pavimenti in calcestruzzo e in terra stabilizzata.



Admix

Lattici, additivi, adesivi e prodotti ausiliari.



Giotto

Prodotti per la protezione, la tinteggiatura ed il rivestimento.



Sanageb

Prodotti naturali per la bioedilizia.

aziChem[®]
PRODOTTI SPECIALI PER L'EDILIZIA E LA BIOEDILIZIA