



Perlite espansa : termointonaco a base di

DOSSIER

Luglio 2006

PREMESSA :

La **PERLITE ESPANSA** è largamente presente nella composizione del termointonaco minerale a cappotto, naturale, traspirante, deumidificante, **SANAWARME**, così come nel conglomerato per massetti leggeri, termoisolanti **SANALIT**. L'identificazione e la definizione di questo importante componente, sia in termini mineralogici che sotto il profilo della bio-compatibilità, è quindi un contributo alla migliore conoscenza degli specifici prodotti.

La PERLITE

È una varietà di roccia ignea, magmatica, effusiva, compresa nella famiglia delle Rioliti e delle Daciti, largamente presente soprattutto in Grecia ed Ungheria, inorganica, chimicamente stabile e, come tale, assolutamente inerte, che, nella condizione originaria, presenta un contenuto d'acqua, fissata chimicamente, dell'ordine del 2/6%.

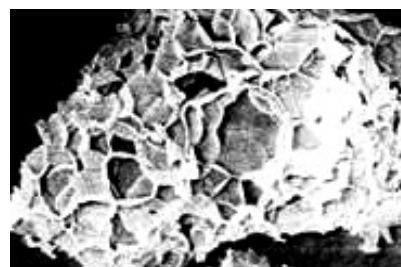
Quest'ultima caratteristica è alla base dell'eccezionale proprietà della Perlite, di espandersi, sino a 20 volte il suo volume originario, sotto l'effetto di elevate temperature.



la roccia ignea originaria

La PERLITE ESPANSA

Il trattamento termico sopra accennato avviene in speciali forni di espansione con temperature comprese fra 850 e 1000 °C. In queste condizioni l'acqua, originariamente fissata stabilmente nel materiale roccioso, si dissocia dando luogo a vapore che gonfia le pareti vetrose circostanti determinando il caratteristico ed irreversibile aumento di volume.



la roccia ignea espansa

Il risultato del processo è una "nuova struttura" : la **PERLITE ESPANSA**, in cui sono presenti canali e celle chiuse che conferiscono un'elevatissima capacità di traspirazione ed eccellenti proprietà di isolamento.

ASPETTI ECOLOGICI

La perlite espansa è un aggregato atossico, incombustibile, inodore, sterile ed è ecologico, sia nel corso del processo di produzione che durante l'intera vita di esercizio e la dismissione.

La perlite espansa, infatti, è certificatamente caratterizzata, anche in presenza di azioni termiche rilevanti, dall'assenza di emissioni VOC, emissioni radioattive con particolare riferimento al Radon, fibre nocive e gas tossici di qualsiasi natura, è inattaccabile dai microrganismi e non alimenta, in alcun modo, lo sviluppo di inquinanti microbiologici.

PERLITE
Roccia ignea, magmatica
felsica ■ a basso tenore di Fe ed Mg
effusiva ■ a grana fine
pH = neutro = 6,5 - 7,5
PERLITE ESPANSA
Esente da emissioni VOC
Esente da emissioni RADON
Inattaccabile da microrganismi

Edoardo Mocco

AZICHEM S.r.l.

Via G. Gentile, 16/A - 46044 - GOITO (MN) ITALY - tel. 0376/604185 - fax 0376/604398
 www.azichem.it - e-mail : info@azichem.it