



PRS.0042

CORKSEAL T24

Bouchon caoutchouc hydroexpansif pour entretoises de coffrage tubulaire PVC

Code des Douanes

3926 9097

Emballages

- Poche 100 unité

Application

- Marteau

Famille
Proseal

Lignes produits
• Aqua
• Infratech

Composants
Monocomposant

Typologie
Produits en caoutchouc hydro-expansif

Catégories fonctionnelles
• Arrêt immédiat des infiltrations d'eau sous pression dans les bâtiments
• Imperméabilisation des pièces enterrées avec des produits hydroexpansifs
• Interventions structurelles d'entretien de digues, bassins, conduites et canaux hydriques
• Réalisation d'ouvrages enterrés en béton à imperméabilité élevée

Aspect
Bouchon en plastique

Description du produit

CORKSEAL T24 est un dispositif spécial de clôture hermétique pour pièce de distance de coffrage tubulaire, constitué par une âme principale du câble rigide en plastique polyamide et par un capuchon sillonné en gomme hydro-expansive. L'âme principale du câble de CORKSEAL T24 est pourvue lamelles circulaires spéciales qui l'entourent et qui, si correctement insérée dans la pièce de distance, assurent une tenue mécanique aux hautes pressions, de sorte que la pièce d'étanchéité ne soit pas retirée du siège où elle est positionnée, même en présence de poussée négative. Le capuchon hydro-expansif de CORKSEAL T24 est au contraire destiné à garantir une étanchéité hermétique de l'intérieur de la pièce de distance tubulaire.





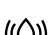

Dosage

N° 1 bouchon CORKSEAL T24 pour chaque écarteur de coffrage prévu, de préférence du côté où l'eau exerce une poussée positive.

Champs d'application

Réalisation de constructions souterraines en béton à l'aide d'un coffrage métallique, où le mur est au contact direct avec le terrain où il n'y a donc pas de présence de différentes couches imperméabilisantes externes à la maçonnerie même: en sous-sol, caves, garages, souterrains, milieux enterrés et semi-enterrés, etc. CORKSEAL T24 est conçu pour des pièces de distance tubulaire de 21 mm de diamètre interne, utilisées normalement dans le bâtiment.

Caractéristiques fondamentales

-  Adapté au contact avec l'eau potable
-  Conservabilité: 24 mois
-  Diamètre: 24 mm
-  Non inflammable
-  Produit hydroexpansif: +200 / +900 %
-  Couleurs disponibles: Bleu

Spécifications techniques

Matériau non toxique
Matériau résistant aux alcalins
Substance inodore

Supports autorisés

Béton, Entretoises de coffrage tubulaires en PVC



www.azichem.com

Mise à jour du: 23/03/2021
Conditions de vente et mentions légales consultables sur www.azichem.fr/disclaimer

Mode d'emploi

Le complexe hermétisant CORKSEAL T24 doit être utilisé après le retrait des coffrages métalliques, donc seulement sur des pièces de distance déjà en cours d'utilisation et émergés dans le béton. L'installation du complexe hermétisant est à exécuter simplement en insérant le bouchon à la main, à l'intérieur de chaque pièce de distance vide, jusqu'ou il est possible, pour ensuite en compléter l'insertion à l'aide d'un marteau léger jusqu'à aller en butée.

Bien que CORKSEAL T24 soit étudié et testé pour résister à des pressions jusqu'à 5 bars en poussée négative 5c'est à dire placé à l'intérieur de la maçonnerie), il est conseillé d'appliquer le produit en poussée négative, donc en l'insérant du côté extérieur de la maçonnerie, après avoir l'avoir désarmé et avant de l'enfourir à nouveau.

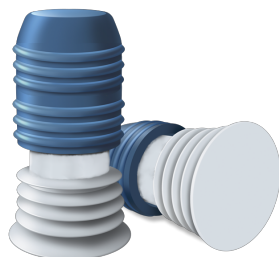
Il est conseillé d'utiliser le produit en ajout de pièce de distance non pré-formée (qui souvent présentent des changements de diamètres suivant le modèle et qui donc pourraient entacher la tenue hermétique à haute pression du complexe hermétique. Il est conseillé d'utiliser les pièces de distance en verge à tailler à la bonne mesure directement sur le chantier.

L'insertion de CORKSEAL T24 dans les pièce de distance non mises sur l'oeuvre (en absence de contraste externe) pourrait provoquer la rupture de la pièce de distance même.

Dans les cas d'expansion avec variations de volume très marquées (>500%), et en absence de conditions constrictives, des lacérations superficielles pourraient se former; ces phénomènes ne compromettent en rien la fonctionnalité du complexe hermétique et surtout il n'y a pas de conditions normales d'utilisation, quand c'est à dire le phénomène expansif est en condition liante par rapport au volume occupé (à l'intérieur de la pièce de distance).

Stockage et Conservation

Stocker le produit dans son emballage d'origine et dans un endroit frais, sec, à l'abri du gel et de la lumière directe du soleil. Une mauvaise conservation peut causer une perte des performances rhéologiques. Craint l'humidité.



Mises en garde, Précautions, Ecologie

Les informations générales, tout comme les indications et les conseils d'utilisation de ce produit, fournies dans cette fiche technique et éventuellement données même verbalement ou par écrit, correspondent à l'état actuel de nos connaissances scientifiques et pratiques. Les données et les prestations éventuellement fournies sont le résultat de tests de laboratoires conduits en milieu contrôlé et, en tant que tels, peuvent subir des modifications en relation aux conditions réelles de mise en œuvre.

Azichem Srl décline toute responsabilité dérivant de prestations inadéquates liées à l'usage impropre du produit ou liée aux effets dérivants de facteurs ou d'éléments étrangers à la qualité de ce dernier, y compris la mauvaise conservation.

Qui souhaite utiliser le produit doit établir, avant l'utilisation, si celui-ci est plus ou moins conforme à l'utilisation prévu, en s'assurant toute responsabilité.

Les caractéristiques techniques et de fonctionnement contenues dans cette fiche technique sont mises à jour régulièrement. Pour une consultation en temps réel, se connecter au site : www.azichem.com. La date de révision est indiquée dans l'espace à côté. La présente édition annule et remplace toute autre précédente.

Nous rappelons que l'utilisateur doit lire la plus récente Fiche de sécurité de ce produit, contenant les données chimiques et physiques, les phrases de risque et d'autres informations pour pouvoir transporter, utiliser et éliminer le produit et son emballage de sécurité. Pour la consultation, visiter le site : www.azichem.com.

Il est interdit de disperser le produit et/ou l'emballage.



www.azichem.com

Mise à jour du: **23/03/2021**
Conditions de vente et mentions
légales consultables sur
www.azichem.fr/disclaimer



Via Giovanni Gentile, 16/A - 46044 Goito (MN), Italy
info@azichem.com Tel. +39 0376.604185 /604365 Fax +39 0376 604398



www.azichem.com

Mise à jour du: **23/03/2021**
Conditions de vente et mentions
légales consultables sur
www.azichem.fr/disclaimer