



PRS.0042

## CORKSEAL T24

Tampa de borracha hidroexpansiva para espaçadores de cofragem em PVC

### Cód. Alfandegário

3926 9097

### Embalagens

- Saquinho 100 unidade

### Aplicação

- Martelo

Família  
Proseal

Linhas de produtos  
• Aqua  
• Infratech

Componentes  
Monocomponente

Tipologia  
Produtos de borracha hidroexpansiva

Categorias funcionais  
• Paragem imediata das infiltrações de água sob pressão nos edifícios  
• Impermeabilização de solos com produtos hidroexpansivos  
• Intervenções estruturais de manutenção de represas, bacias, dutos e canais hídricos  
• Execução de obras de betão em subsolo com elevada impermeabilidade

Aspetto  
Tampa de plástico

## Descrição do produto

CORKSEAL T24 é um dispositivo especial de fecho hermético para espaçadores tubulares de cofragem, constituído por um núcleo rígido de material plástico poliamida e por uma tampa de borracha hidroexpansiva ondulada. O núcleo de CORKSEAL T24 é provido de especiais lamelas circulares que o circundam e que, se corretamente inserido no espaçador, asseguram uma vedação mecânica a altas pressões, de modo que o elemento de vedação não seja removido do local no qual está posicionado nem na presença de pressão negativa. A tampa hidroexpansiva de CORKSEAL T24 destina-se a garantir a vedação hermética do interior do espaçador tubular.





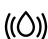

## Consumos

Nº 1 tampa de CORKSEAL T24 para cada espaçador de cofragem fornecido, de preferência no lado onde a água exerce impulso positivo.

## Campos de uso

Realização de construções subterrâneas em betão mediante cofragens metálicas, onde a parede está em contacto direto com o terreno e onde não exista a presença de estratos impermeabilizantes externos à própria parede: porões, tavernas, garagens subterrâneas, ambientes e áreas subterrâneas, etc. CORKSEAL T24 foi concebido para espaçadores tubulares de 24 mm de diâmetro interno, normalmente utilizados em construção civil.

## Características fundamentais

-  Adequado ao contacto com água potável
-  Conservação: 24 meses
-  Diâmetro: 24 mm
-  Não inflamável
-  Produto hidroexpansivo: +200 / +900 %
-  Cores disponíveis: Azul

## Especificações técnicas

*Material alcalino-resistente*

*Material não tóxico*

*Substância inodora*



[www.azichem.com](http://www.azichem.com)

Atualização em: 23/03/2021  
Condições de venda e advertências legais a consultar em  
[www.azichem.pt/disclaimer](http://www.azichem.pt/disclaimer)

## Suportes consentidos

Betão, Espaçadores de cofragem tubulares em PVC

## Modalidade de emprego

A guarnição hermética CORKSEAL T24 é utilizada após a remoção das cofragens metálicas, portanto apenas em espaçadores já "colocados na obra" e imersos no betão. A instalação da guarnição hermética deve ser executada simplesmente inserindo a tampa a mão, dentro de cada espaçador vazio, até onde possível, para depois completar a inserção com um martelo leve até ficar no lugar.

Apesar de CORKSEAL T24 ter sido estudado e testado para resistir a pressões até cerca de 5 bar de pressão negativa (isto é, posto dentro da parede), aconselha-se aplicar o produto em pressão positiva, portanto, inserindo-o do lado externo da parede, após ter removido a cofragem e antes de enterrar.

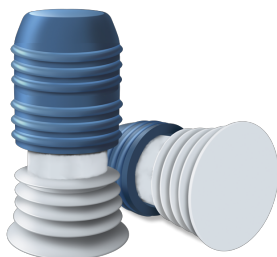
Aconselha-se utilizar o produto combinado com espaçadores não "pré-moldados" (que geralmente apresentam trocas de diâmetro de acordo com o modelo e que portanto podem afetar a vedação hermética a altas pressões da guarnição hermética. Aconselha-se utilizar os espaçadores vendidos em hastes a serem cortados na medida diretamente no canteiro.

A inserção de CORKSEAL T24 em espaçadores ainda não colocados na obra (na ausência de contraste externo) pode provocar a rutura do próprio espaçador.

Nos casos de expansão com variações de volume muito marcadas (>500%) e na ausência de condições restritivas, podem ocorrer lacerações superficiais; esses fenómenos não comprometem em nada a funcionalidade da guarnição hermética e, sobretudo, não se apresentam em condições de exercício normal, enquanto o fenómeno expansivo está em condições vinculadas ao volume ocupável (dentro do espaçador).

## Armazenamento e Conservação

Armazenar o produto na sua embalagem original em ambiente fresco, seco e ao reparo do gelo e da luz do sol direta. Um armazenamento inadequado do produto pode resultar na perda do rendimento reológico. Proteger da humidade.



## Advertências, Precauções, **Ecologia**

As informações de carácter geral, bem como as indicações e as recomendações sobre a utilização deste produto referidas nesta ficha técnica e eventualmente prestadas verbalmente ou por escrito, correspondem ao estado actual do conhecimento científico e das melhores práticas.

Os dados técnicos e de desempenho apresentados podem ter sido obtidos em ensaios laboratoriais efectuados num ambiente controlado e, como tal, podem diferir em função das condições efectivas de funcionamento.

A Azichem Srl não assume qualquer tipo de responsabilidade decorrente de um desempenho inadequado com origem na utilização indevida do produto ou em defeitos resultantes de factores ou de elementos estranhos à sua qualidade, incluindo armazenamento inadequado. É da responsabilidade de quem tenciona utilizar o produto avaliar, previamente, a sua adequação à utilização prevista.

As características técnicas e de desempenho constantes desta ficha técnica são periodicamente actualizadas. Para uma consulta em tempo real, aceda ao site: [www.azichem.com](http://www.azichem.com). A data da revisão está mencionada no espaço ao lado. Esta edição anula e substitui as anteriores.

Recorda-se que o utilizador deve tomar conhecimento das propriedades físicas e químicas, dos efeitos toxicológicos e das advertências de perigo, bem como consultar outras informações relacionadas com o transporte, o manuseamento, a armazenagem e a eliminação em segurança, mencionadas na Ficha de Dados de Segurança mais recente. Para mais informações, aceda ao site: [www.azichem.com](http://www.azichem.com).

É proibido depositar o produto e/ou a embalagem no ambiente.

*CORKSEAL T24 produzido/distribuído por*



Via Giovanni Gentile, 16/A - 46044 Goito (MN), Itália  
info@azichem.com Tel. +39 0376.604185 /604365 Fax +39 0376 604398



[www.azichem.com](http://www.azichem.com)

Atualização em: **23/03/2021**  
Condições de venda e advertências  
legais a consultar em  
[www.azichem.pt/disclaimer](http://www.azichem.pt/disclaimer)