



PRS.0092

PROBAND

Selbstklebender
Dichtungstreifen aus
Butylkautschuk

Zollcode

3919 1015

Verpackungen

- Rolle 10 m

Anwendungen

- Manuelle Anwendungen

Familie
Proseal

Typ
Kunststoff-Abdeckband für Fugen, Randabweise und Profile

Produktlinien

- Aqua
- Building
- Infratech

Funktionskategorien

- Osmotische Abdichtungen
- Abdichtung mit elastomerischer Polyurea-Ummantelung (reines Polyurea), heißgespritzt
- Abdichtung von Bewegungsfugen oder Betonierfugen
- Abdichtung von horizontalem Zement an Terrassen und Balkonen

Bestandteile
Einkomponente

Erscheinungsbild
Band

Beschreibung des Produkts

Klebeband, kaltbearbeitend, wasserabweisend, bestehend aus einer Schicht mit einer viskoelastischen Konsistenz aus Butylkautschuk, beschichtet mit einem Faservlies aus Polypropylen, zur elastischen Abdichtung von nicht-strukturellen Fugen in Balkonen, Terrassen, etc.. Maße der Streifen: 80 mm x 0,9 mm.


Allgemeine Eigenschaften

Die Beschichtung von PROBAND aus Vliesstoff besteht aus Fasern die zu 100% aus reinen Polypropylen sind, mit einem Gewicht von 30 g / m² und einer Bruchfestigkeit von 45 N.


Verwendungsbereiche

Flexible Abdichtung von unstrukturellen Fugen in Balkonen und Terrassen, vor allem als schützende Sockelverbindung zwischen dem Estrich und der senkrechten Wand.


Wesentliche Charakteristiken

 Breite:
8 cm

 Haltbarkeit:
12 Monate


 Nicht entflammbar

 Nur mit Schutzhandschuhen verwenden

 Nutzungstemperatur:
+5 / +40 °C

 Ohne Lösungsmittel

 UV-Strahlenfest:

 Verfügbare Farben
Grau

Technische Spezifikationen

Betriebstemperatur: -30 / +80 °C

Grammierung: 30 g/m²

Verwendungsart

Der Streifen ist auf der Klebeseite, mit einer speziellen Folie aus Wachspapier ausgestattet. Für die Anwendung, die Schutzfolie abziehen und mit der klebenden Seite nach unten gedreht, in seiner finale Position an der Halterung anbringen. Von Hand, mit leichtem Druck vorsichtig anbringen, um eine gute Haftung an der Halterung zu gewährleisten. Die Schutzfolie weiter ablösen und dabei darauf achten, dass beim Fortschreiten der Abwicklung der Rolle und der Verlegung, die Bildung von Luftblasen vermieden wird.

Vorbereitung des Untergrunds

Die Auftragsflächen müssen absolut sauber, trocken, frei von Staub, Verschmutzungen, brüchigen und inkohärenten Stellen etc. sein.

IF YOU WANT TO SOLVE IT

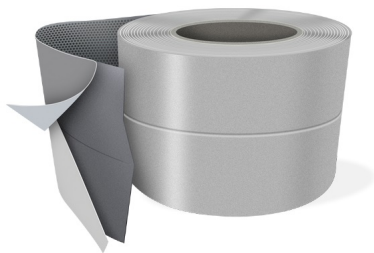

www.azichem.com

Aktualisierung von: **11/09/2019**
Allgemeine Verkaufsbedingungen und
gesetzliche Hinweise, konsultierbar
auf

www.azichem.de/disclaimer

Lagerung und Aufbewahrung

Das Produkt in der Originalverpackung an einem kühlen, trockenen Ort, vor Frost und direkten Sonnenstrahlen geschützt, aufbewahren. Das Produkt bei Temperaturen im Bereich von +5°C bis +35°C lagern.



Hinweise, Vorsichtsmaßnahmen, Ökologie

Die im Dokument angegebenen technischen Daten und Leistungen stammen aus Labortests in konditionierten Räumen und als solche können sie merklich durch die Arbeits- und Inbetriebnahmebedingungen modifiziert werden. Es ist also notwendig vorher Tests unter den tatsächlichen Einsatzbedingungen durchzuführen.

Es wird dem Verwender empfohlen das neueste Sicherheitsblatt des Produktes, mit den chemisch-physikalischen und toxikologischen Daten zu konsultieren, wie die Risikophasen und andere Informationen zum sicheren Transport, Verwendung und der Entsorgung des Produktes und der Verpackung. Das Produkt und die Verpackung müssen umweltgerecht entsorgt werden.

Die Kittmasse aus Butyl ist sehr empfindlich gegen die Einwirkung von Lösungsmitteln.

Es wird empfohlen PROBAND, einmal positioniert, mit einem elastisch-plastischen Zementmörtel oder ähnlichen Produkten (OSMOCEM FLEX, OSMOCEM D, SYNTECH POLYUREA SPRAY 400) zu überziehen.

PROBAND hergestellt / vertrieben von



Via Giovanni Gentile, 16/A - 46044 Goito (MN), Italien
info@azichem.com Tel. +39 0376.604185 /604365 Fax +39 0376 604398



www.azichem.com

Aktualisierung von: **11/09/2019**
Allgemeine Verkaufsbedingungen und
gesetzliche Hinweise, konsultierbar
auf
www.azichem.de/disclaimer