



PRS.0139

BENTONET

Jaula en red de acero a trapecio, preformada, para CLAYSEAL 25.20

Código de Aduana

7326 9098

Embalajes

- Material a granel 1 m
- Caja: 30 x (Material a granel 1 m)

Aplicación

- Aplicación manual

Familia
Proseal

Tipo
Jaulas sujeta junta

Líneas de productos

- Aqua
- Building
- Infratech
- Sanageb

Categorías funcionales

- Impermeabilización de los locales soterrados con productos hidroexpansivos
- Impermeabilización de juntas de movimiento o de junta de construcción
- Realización de obras soterradas de hormigón de elevada impermeabilidad

Componentes
Monocomponente

Aspecto
Red metálica

Descripción del del producto

Jaula en red de acero de malla cuadrada, de forma a trapecio abierta por un solo lado, preformada, a utilizar para favorecer el posicionamiento correcto de waterstop en bentonita sódica CLAYSEAL 25.20, y evitar el desplazamiento de la sede prevista, especialmente en situaciones complejas o en superficies no perfectamente implantadas. BENTONET, una vez insertada la junta, deberá ser fijado al soporte en hormigón, mediante grapas de acero y arandelas cada 20-25 cm.


Campos de uso


Realización de hormigón nuevo-hormigón viejo de tipo rígido (no de dilatación) y conexiones de segura y permanente aguante hidráulico.


Características fundamentales


 Anchura:
2.8 cm

 Conservabilidad ilimitada

 Longitud:
1 m

 No inflamable

 Usar con guantes protectores

 Colores disponibles
Acero

Especificaciones técnicas

Dimensión de la malla: 13x13 mm

Modo de uso

Extender el waterstop en bentonita sódica CLAYSEAL 25.20 en la posición prevista. Instalar, encima del bordillo hidroexpansivo CLAYSEAL 25.20, la jaula para junta BENTONET. La fijación al soporte, deberá ser efectuada mediante remaches: un clavo de acero cada 20-25 cm aproximadamente. El sellado de las uniones entre los bordillos de waterstop es garantizada por la simple superposición de al menos 10 cm y no la superposición de las extremidades. El posicionamiento del bordillo hidroexpansivo CLAYSEAL 25.20 debe garantizar una cobertura de 10-12 cm por parte del hormigón a fin de contener la acción expansiva generada por hidratación.

Preparación de los soportes

Preparar el plan de colocación el más liso y planar posible, compensando la posible falta de homogeneidad con REPAR TIX, y efectuando una cuidadosa eliminación de las partes quebradizas, incoherentes, pulverulentas.

Almacenamiento y Conservación

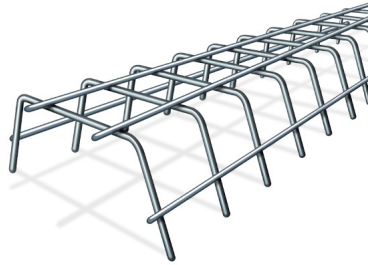
Almacenar el producto en su embalaje original en ambiente fresco, seco y protegido del hielo y de la luz directa del sol. Proteger de la humedad.



www.azichem.com

Actualización del: **24/08/2020**

Las condiciones de venta y advertencias legales pueden consultarse en www.azichem.es/disclaimer



Advertencias, Precauciones, **Ecología**

La información general, así como las indicaciones y las sugerencias de uso de este producto, indicadas en esta ficha técnica y, en su caso, proporcionadas también verbalmente o por escrito, corresponden al estado actual de nuestros conocimientos científicos y prácticos. Los datos técnicos y de rendimiento que se indican, en su caso, son el resultado de pruebas de laboratorio realizadas en un ambiente controlado y, como tales, pueden sufrir cambios en relación con las condiciones reales de aplicación.

Azichem Srl declina toda responsabilidad derivada de prestaciones inadecuadas relacionadas con un uso inadecuado del producto, o debida a efectos derivados de factores o elementos ajenos a la calidad del mismo, incluido el almacenamiento incorrecto. Cualquier persona que tenga intención de utilizar el producto debe determinar, antes del uso, si este es o no adecuado para el uso previsto, asumiendo toda la responsabilidad consiguiente.

Las características técnicas y de rendimiento que se exponen en esta ficha técnica se actualizan periódicamente. Para una consulta en tiempo real, visite el sitio web: www.azichem.com. La fecha de revisión se indica en el espacio al lado. Esta edición anula y sustituye a cualquier otra anterior.

Se recuerda que el usuario está obligado a leer la Ficha de Seguridad más reciente de este producto, que contiene los datos físico-químicos y toxicológicos, las frases de riesgo y otra información para poder transportar, utilizar y desechar el producto y sus embalajes de forma segura. Para su consulta, visite el sitio web: www.azichem.com. Está prohibido desechar el producto y/o el embalaje al medioambiente.

BENTONET es producido/distribuido por



Via Giovanni Gentile, 16/A - 46044 Goito (MN), Italia
info@azichem.com Tel. +39 0376.604185 /604365 Fax +39 0376 604398



www.azichem.com

Actualización del: **24/08/2020**

Las condiciones de venta y advertencias legales pueden consultarse en www.azichem.es/disclaimer