



PRS.0139

BENTONET

Grade de malha de aço trapezoidal, pré-moldada, para CLAYSEAL 25.20

 **Cód. Alfandegário**

7326 9098

Embalagens

- A granel 1 m
- Caixa: 30 x (A granel 1 m)

Aplicação

- Aplicação manual

Família
Proseal

Tipologia
Grade de segurar junta

Linhas de produtos
• Aqua
• Building
• Infratech
• Sanageb

Categorias funcionais
• Impermeabilização de solos com produtos hidroexpansivos
• Impermeabilização de juntas de movimento ou de retomada de jato
• Execução de obras de betão em subsolo com elevada impermeabilidade

Componentes
Monocomponente

Aspetto
Malha de aço

Descrição do produto

Grade em rede de aço com malha quadrada, de forma trapezoidal, aberta apenas de um lado, pré-moldada, a utilizar para favorecer o correto posicionamento dos waterstop em bentonite sódica CLAYSEAL 25.20 e impedir o deslocamento do local previsto, especialmente em situações complexas ou em superfícies não perfeitamente prontas. Uma vez inserida a junta, a BENTONET deverá ser fixada ao suporte em betão mediante pregos de aço e anilhas a cada 20-25 cm.

Campos de uso


Realização de juntas de construção rígidas (não de dilatação) e ligações com segura e permanente vedação hidráulica.

Características fundamentais


 Comprimento:
1 m

 Conservação ilimitada

 Largura:
2.8 cm

 Não inflamável

 Utilizar usando luvas protetoras

 Cores disponíveis
Aço

Especificações técnicas

Dimensão da malha: 13x13 mm

Modalidade de emprego

Espalhar o waterstop na bentonite de sódio CLAYSEAL 25.20 na posição prevista. Instalar, acima da berma hidroexpansiva CLAYSEAL 25.20, a grade BENTONET de trava da junta. A fixação ao suporte deverá ser efetuada com pregos: um prego de aço a cada 20-25 cm aproximadamente. A vedação das junções entre as faixas de waterstop é assegurada pelo simples acostamento de pelo menos 10 cm e não pela sobreposição das extremidades. O posicionamento da berma hidroexpansiva CLAYSEAL 25.20 deve garantir uma cobertura de 10-12 cm por parte do betão a fim de conter a ação expansiva gerada pela hidratação.

Preparação dos suportes

Preparar o plano de posa o mais liso e plano possível, compensando as eventuais faltas de homogeneidade com REPAR TIX, e efetuando cuidadosa remoção das partes friáveis, incoerentes, empoeiradas.

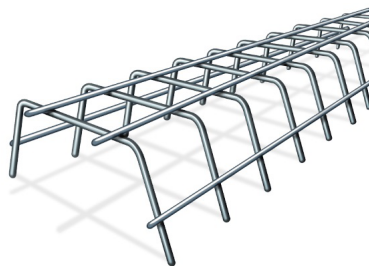
Armazenamento e Conservação

Armazenar o produto na sua embalagem original em ambiente fresco, seco e ao reparo do gelo e da luz do sol direta. Proteger da humidade.



www.azichem.com

Atualização em: 25/08/2020
Condições de venda e advertências legais a consultar em
www.azichem.pt/disclaimer



Advertências, Precauções, **Ecologia**

As informações de carácter geral, bem como as indicações e as recomendações sobre a utilização deste produto referidas nesta ficha técnica e eventualmente prestadas verbalmente ou por escrito, correspondem ao estado actual do conhecimento científico e das melhores práticas.

Os dados técnicos e de desempenho apresentados podem ter sido obtidos em ensaios laboratoriais efectuados num ambiente controlado e, como tal, podem diferir em função das condições efectivas de funcionamento.

A Azichem Srl não assume qualquer tipo de responsabilidade decorrente de um desempenho inadequado com origem na utilização indevida do produto ou em defeitos resultantes de factores ou de elementos estranhos à sua qualidade, incluindo armazenamento inadequado. É da responsabilidade de quem tenciona utilizar o produto avaliar, previamente, a sua adequação à utilização prevista.

As características técnicas e de desempenho constantes desta ficha técnica são periodicamente actualizadas. Para uma consulta em tempo real, aceda ao site: www.azichem.com. A data da revisão está mencionada no espaço ao lado. Esta edição anula e substitui as anteriores.

Recorda-se que o utilizador deve tomar conhecimento das propriedades físicas e químicas, dos efeitos toxicológicos e das advertências de perigo, bem como consultar outras informações relacionadas com o transporte, o manuseamento, a armazenagem e a eliminação em segurança, mencionadas na Ficha de Dados de Segurança mais recente. Para mais informações, aceda ao site: www.azichem.com.

É proibido depositar o produto e/ou a embalagem no ambiente.

BENTONET produzido/distribuído por



Via Giovanni Gentile, 16/A - 46044 Goito (MN), Itália
info@azichem.com Tel. +39 0376.604185 /604365 Fax +39 0376 604398



www.azichem.com

Atualização em: **25/08/2020**
Condições de venda e advertências
legais a consultar em
www.azichem.pt/disclaimer